

SITO DI BONIFICA DI INTERESSE NAZIONALE DELLA
EX MINIERA DI AMIANTO DI BALANGERO E CORIO
Legge 9 dicembre 1998, n°426

OPERE DI M.I.S.P. DISCARICA LAPIDEA LATO CORIO
E OPERE IDRAULICHE IN T.TE FANDAGLIA.
S.I.N. EX MINIERA AMIANTO DI BALANGERO E CORIO

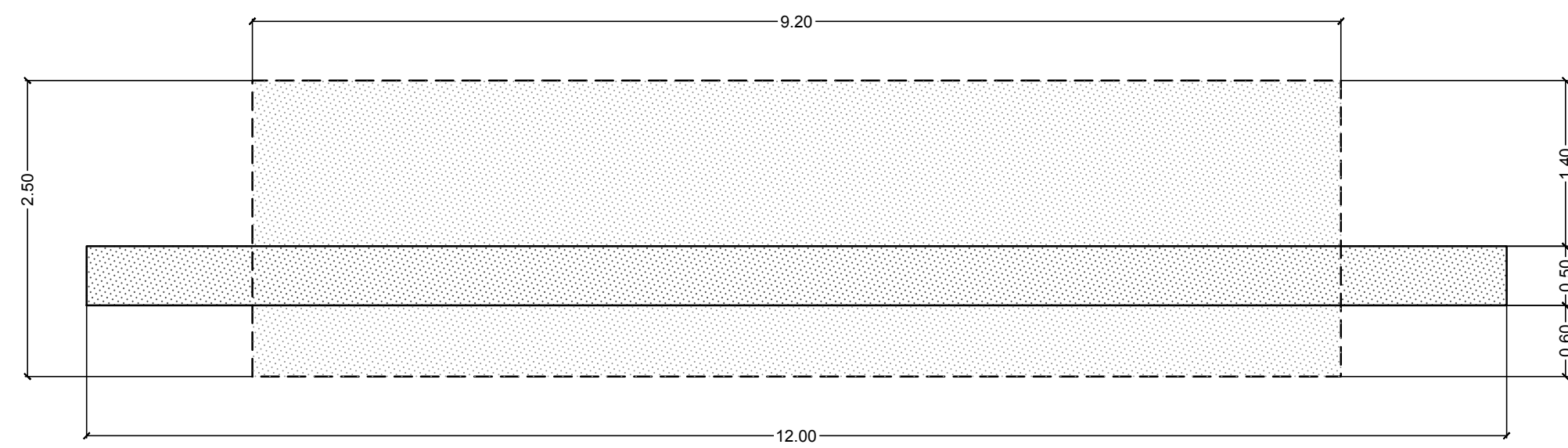
PROGETTO ESECUTIVO

Tavola B10d	Titolo AMBITO DI INTERVENTO 10.2 - T. Fandaglia inferiore CARPENTERIE E ARMATURE MURI IN C.A.		
C.U.P.	Data 10/2021	Scala 1:50; 1:20	
Revisione	Descrizione	Data	Redatto
00	Emissione	10/2021	Dott. V. Volgarino

Committente:	Progettisti incaricati:
 <p>R.S.A. S.r.l. - Via Cave 24 - 10070 Balangero (To) Società a capitale pubblico per il risanamento e lo sviluppo ambientale dell'ex miniera di amianto di Balangero e Corio Tel.: 0123.34.74.52 Fax: 0123.34.74.15 http://www.rsa-srl.it e-mail: rsa@rsa-srl.it</p>	<p>GEO engineering S.r.l. Corso Unione Sovietica 560 - 10135 Torino Tel.: 011.39.13.194 Fax: 011.34.70.903 http://www.geoeng.it e-mail: info@geoengineering.torino.it</p> <p>Geol. Edoardo RABAJOLI GEO engineering S.r.l. iscritto all'Ordine Regionale dei Geologi del Piemonte Sez. A - n° 80</p> <p>Ing. Massimo TUBERGA GEO engineering S.r.l. DIRETTORE TECNICO iscritto all'Ordine degli Ingegneri della Provincia di Torino n° 5402</p>

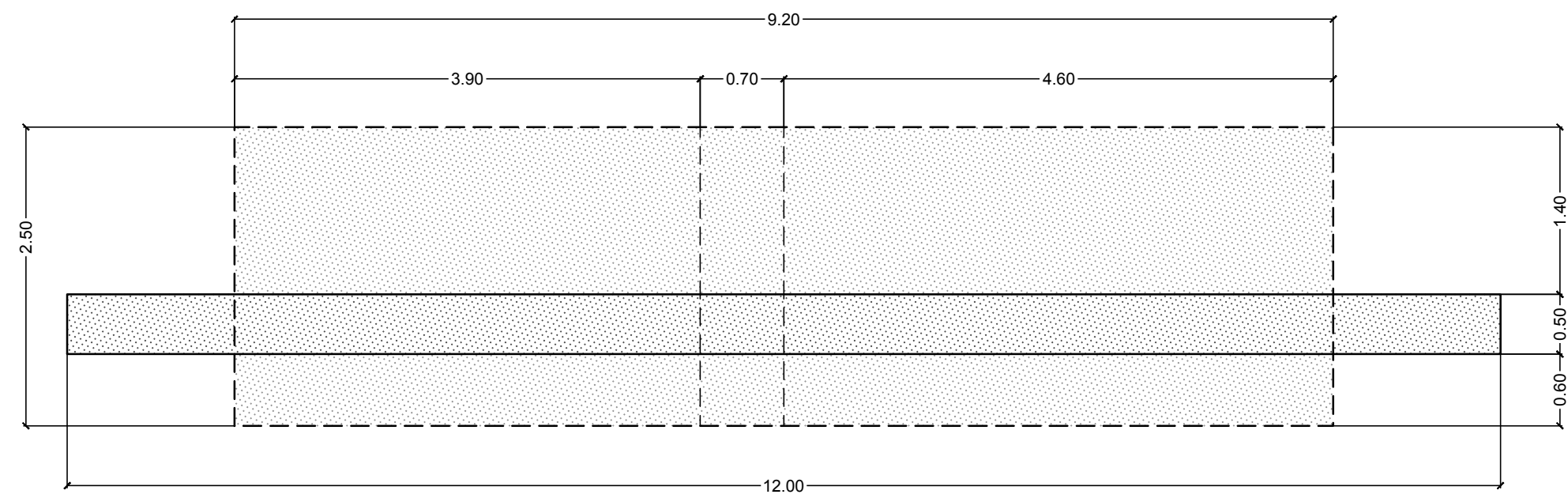
MURO TIPO 1

PIANTA - Scala 1:50

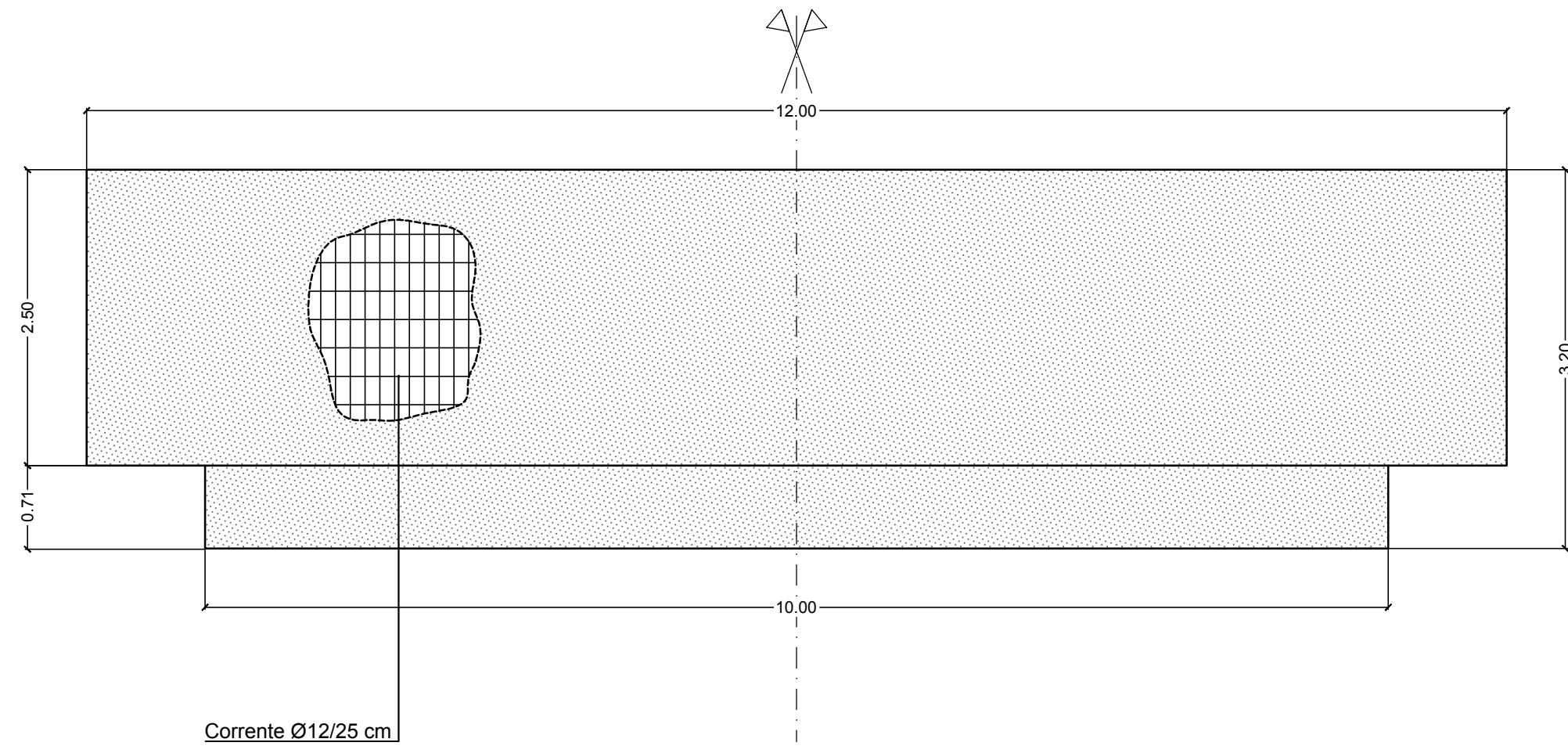


MURO TIPO 2

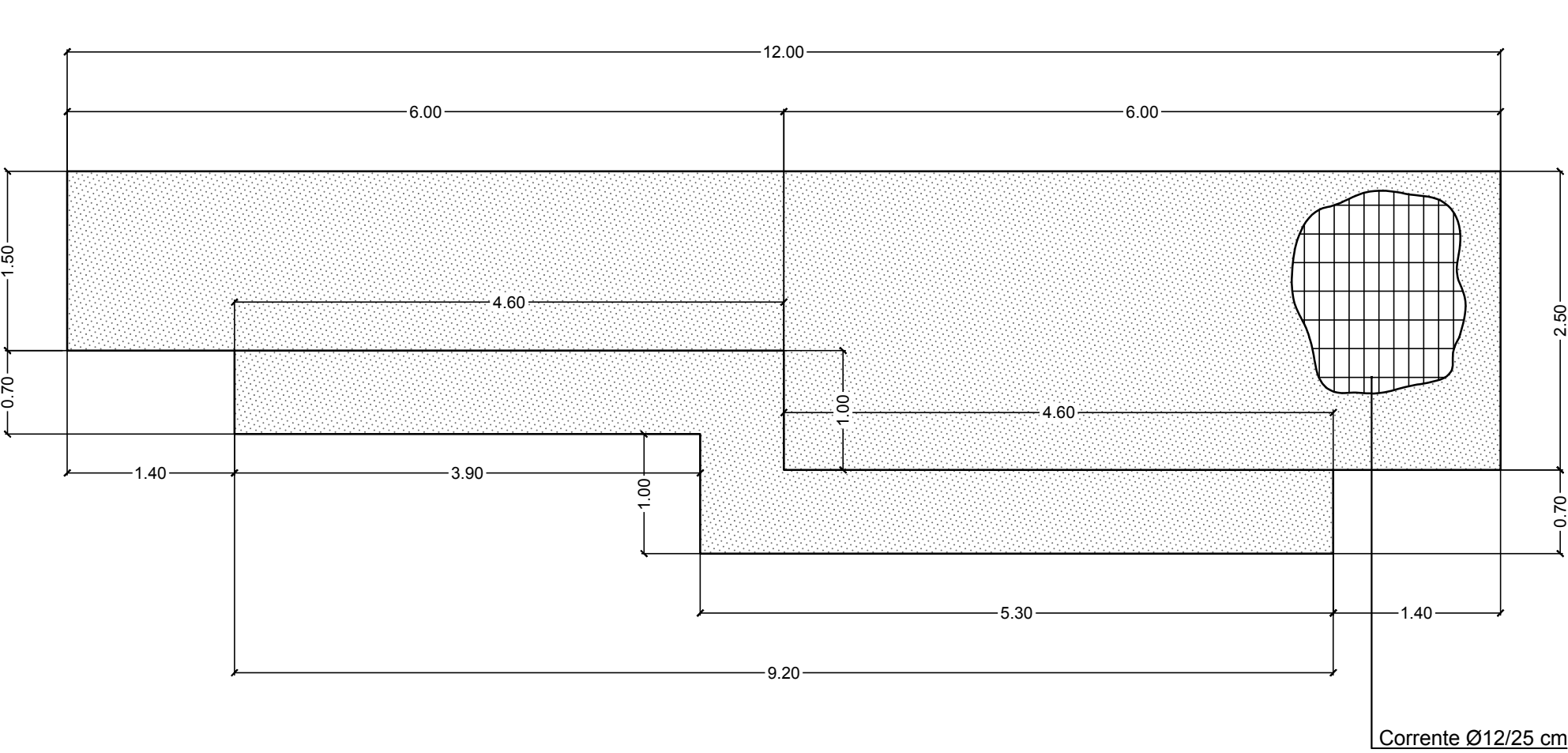
PIANTA - Scala 1:50



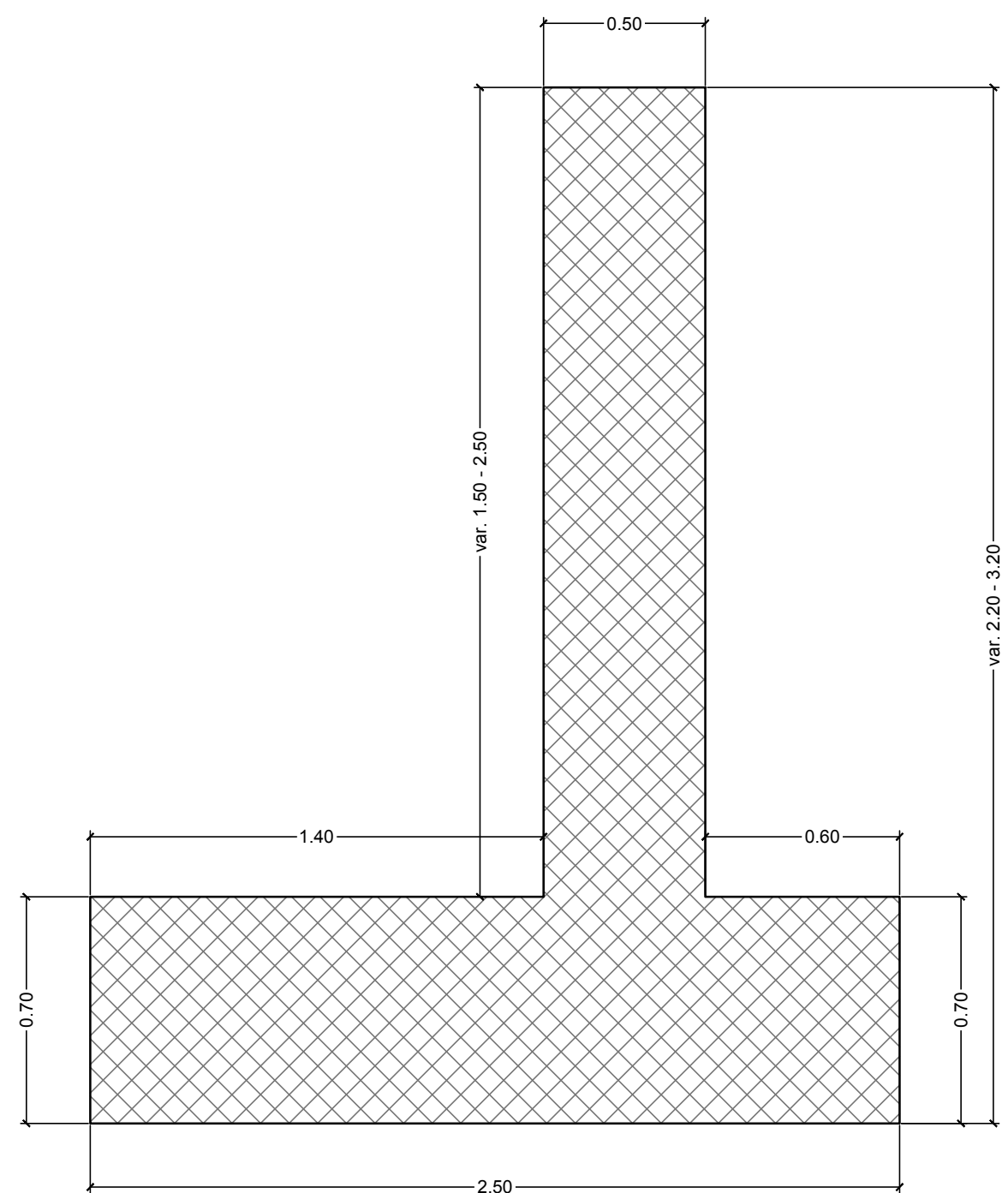
PROSPETTO- Scala 1:50



PROSPETTO- Scala 1:50



SEZIONE TIPO MURO IN C.A.
Scala 1:20



SCHEMA FERRI BRIGLIA IN C.A.
Scala 1:20

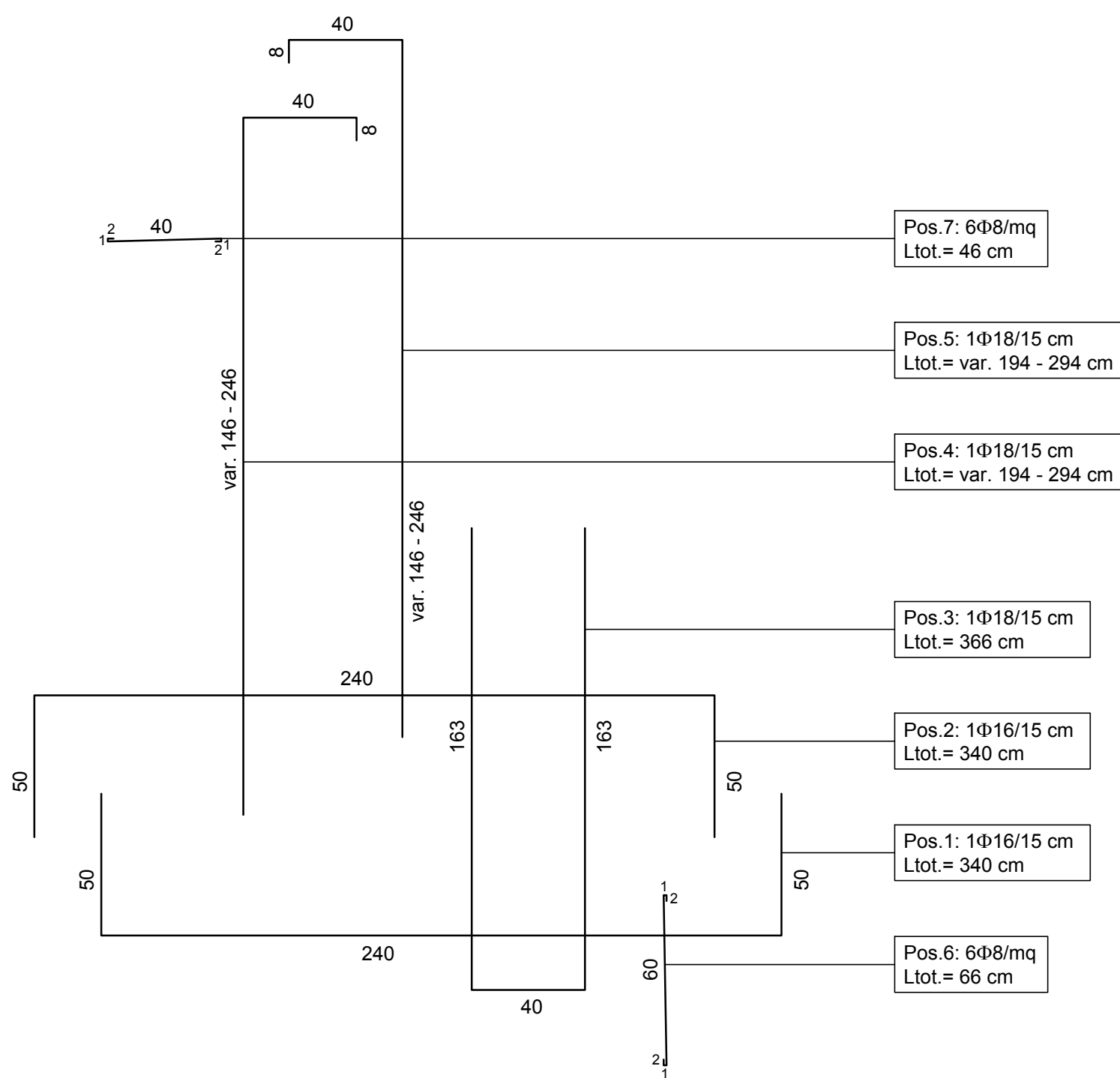
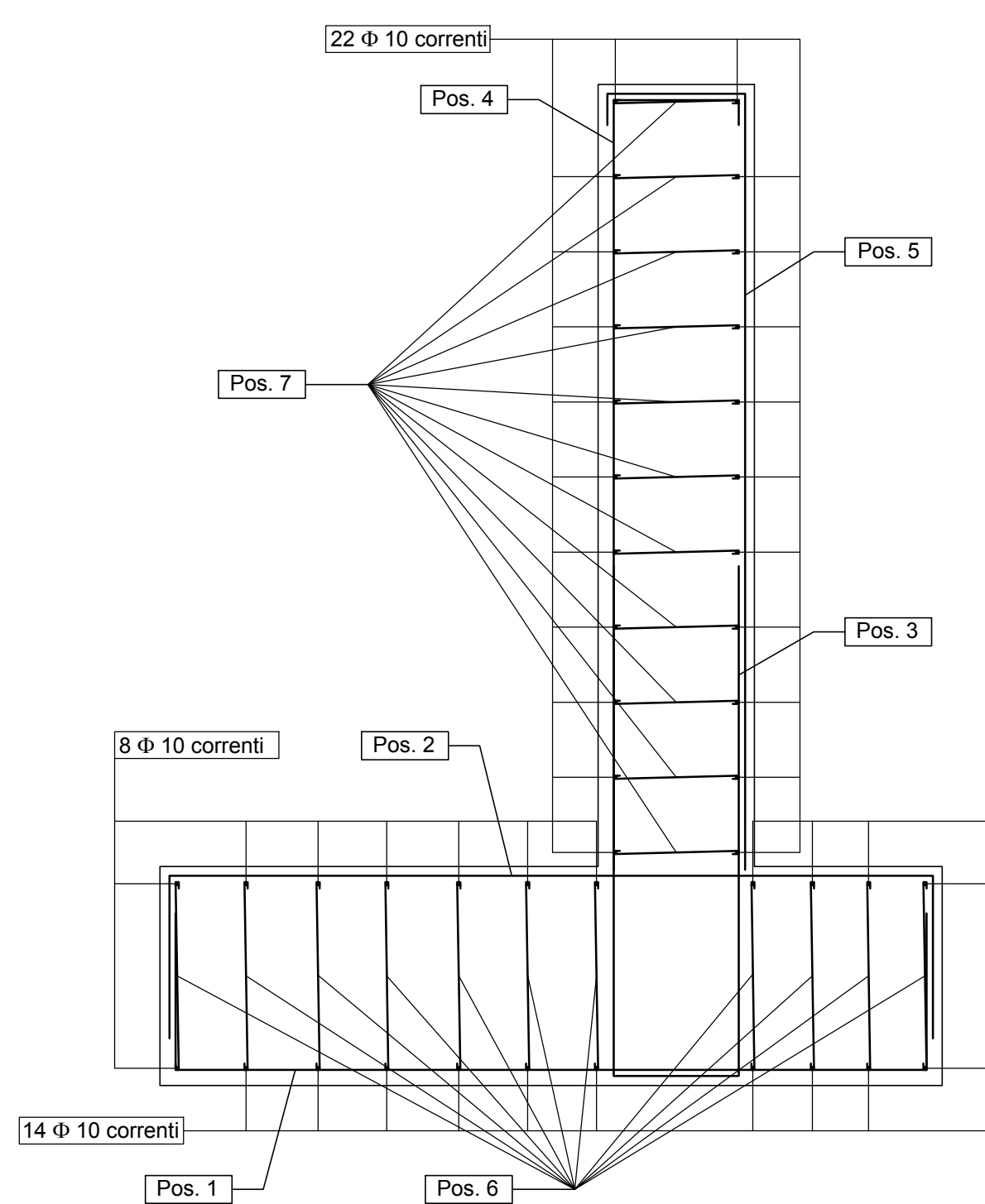


TABELLA MATERIALI

Calcestruzzo getti in opera	CEM III/LH/HARD Classe di resistenza C 32/40 ($R_{ck} \geq 40$ N/mm ²); classe minima di consistenza S4; rapporto A/C ≤ 0.50 ; contenuto minimo cemento: 340 kg/m ³ aggregati conformi alle UNI EN 12620 di adeguata resistenza gelo/disgelo; contenuto minimo aria: 3%; classe di esposizione ambientale: XC4/XF3/XA2 (secondo UNI EN 206-1 e UNI 11104); ϕ_{max} inerti = 32 mm.
Magrone	Classe di resistenza C 12/15
Boiacca cementizia	Classe di resistenza C 25/30 ($R_{ck} \geq 30$ N/mm ²)
(a): quando il cls non contiene aria aggiunta, le sue prestazioni devono essere verificate rispetto ad un calcestruzzo aerato per il quale è provata la resistenza al gelo/disgelo, da determinarsi secondo UNI 7087, per la relativa classe di esposizione.	
Acciaio per armature c.a.o.	Tipo B450C controllato in stabilimento saldabile
Copriferro (mm): 40 (-0+10)	Sovrapposizione: min. 50Ø

NOTE GENERALI

- Le misure dell'opera sono espresse in metri; le misure delle armature sono espresse in centimetri
- Tutti gli angoli sono espressi in gradi decimali
- Si prescrivono i seguenti diametri minimi per i mandrini di piegatura:

DIAMETRO MANDRINO:

$R = 4 \phi$ (fino a $\phi 16$)

$R = 7 \phi$ (dal $\phi 18$ in poi)

COPRIFERRO

Armatura
longitudinale

Smusso 45°

Staffa

- Le dimensioni indicate per la sagoma delle armature sono riferite all'asse barra
- Le misure dei singoli tratti di barra vanno intese secondo la seguente Tabella:

LEGENDA MISURE

